

# BUDYNEK MIESZKALNO-USŁUGOWY RADOM - UL. RWAŃSKA 17 / SZEWSKA 20



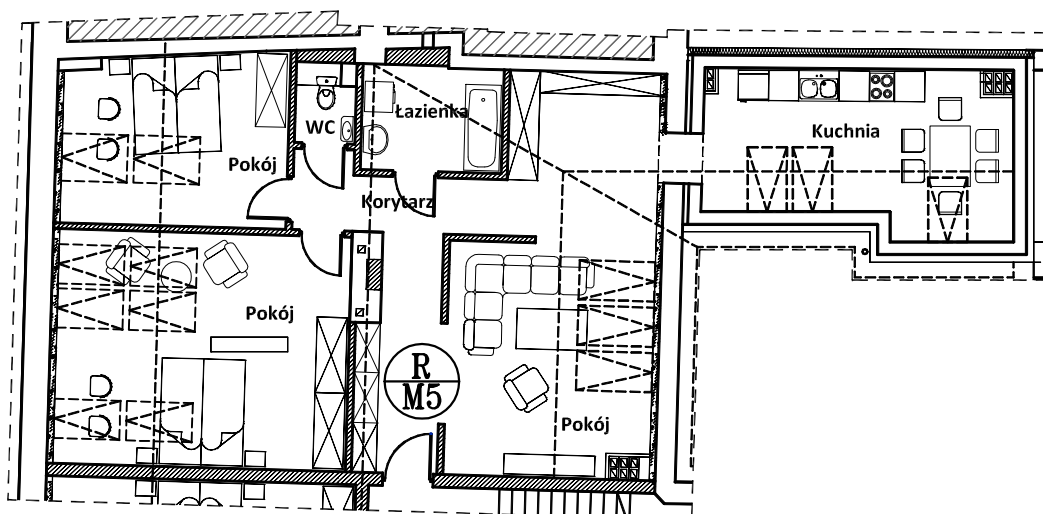
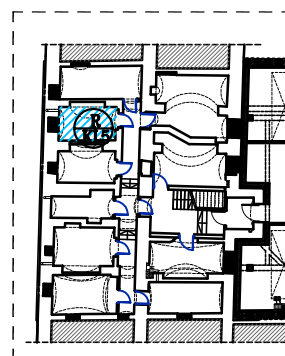
## INFORMACJE O LOKALU

Numer lokalu	M5
ilość pokoi	3
segment budynku	Rwańska
kondygnacja/piętro	4/4
powierzchnia lokalu	91,95 m <sup>2</sup>
powierzchnia przynależnej komórki lokatorskiej R/KL5	8,09 m <sup>2</sup>

## ZESTAWIENIE POWIERZCHNI

Korytarz	13,55m <sup>2</sup>
Pokój	21,92m <sup>2</sup>
Pokój	10,92m <sup>2</sup>
Pokój	22,12m <sup>2</sup>
Kuchnia	15,61m <sup>2</sup>
Łazienka	5,80m <sup>2</sup>
WC	2,03m <sup>2</sup>

## SCHEMAT RZUTU PIWNIC -LOKALIZACJA KOMÓRKI PRZYNALEŻNEJ



### UWAGI:

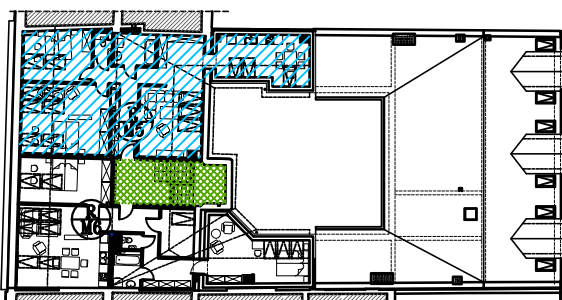
1. Pomiar powierzchni zgodny z normą PN-ISO 9836:1997 oraz Rozporządzenia Ministra Transportu, Budownictwa i Gospodarki Morskiej z dnia 25.04.2012 r.



## KARTA KATALOGOWA

DATA WYDANIA 11.2018

## ORIENTACJA



NUMER I TYP LOKALU



POWIERZCHNIA LOKALU



POWIERZCHNIA WSPÓLNA NIERUCHOMOŚCI



INWESTOR:  
Rewitalizacja Sp. z o.o.  
ul. Mała 3 | 26-600 Radom |  
Sekretariat: (048) 383 08 55, Zarządzenie nieruchomości: (048) 383 08 56, Biuro nieruchomości: (048) 383 08 55 w. 27  
Spółka jest zarejestrowana w Sądzie Rejonowym dla Miasta Stołecznego Warszawy w Warszawie,  
XIV Wydział Gospodarczy Krajowego Rejestru Sądowego pod numerem KRS 0000178714.

### PROJEKTANT:



Pracownia Projektowa "PIK"s.c.  
Anna i Maciej PINDUROWIE  
44-240 ŻORY, ul. Szeroka 24 tel. 0\*32 434 42-20  
www.pik.pl e-mail: biuro@pik.pl