

BUDYNEK MIESZKALNO-USŁUGOWY RADOM - UL. RWAŃSKA 17 / SZEWSKA 20



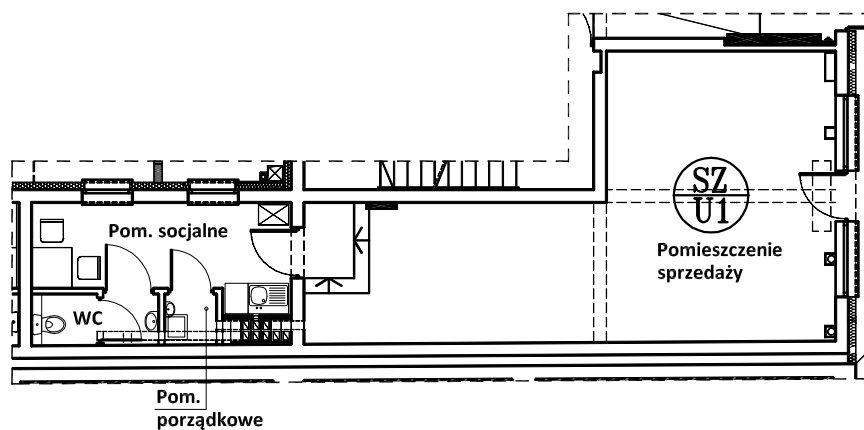
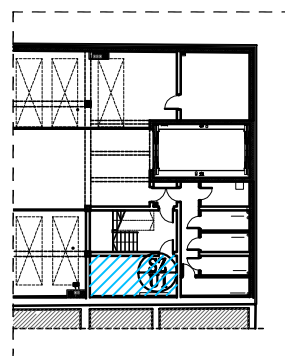
INFORMACJE O LOKALU

Numer lokalu	U1
segment budynku	Szewska
kondygnacja/piętro	1/4
powierzchnia lokalu	53,50 m ²
powierzchnia przynależnej komórki lokatorskiej SZ/U1	12,38 m ²

ZESTAWIENIE POWIERZCHNI

Pom. sprzedaży	41,78m ²
Pom. socjalne	8,67m ²
Pom. porządkowe	1,00m ²
łazienka	2,05m ²

SCHEMAT RZUTU PIWNIC -LOKALIZACJA KOMÓRKI PRZYNALEŻNEJ DO LOKALU



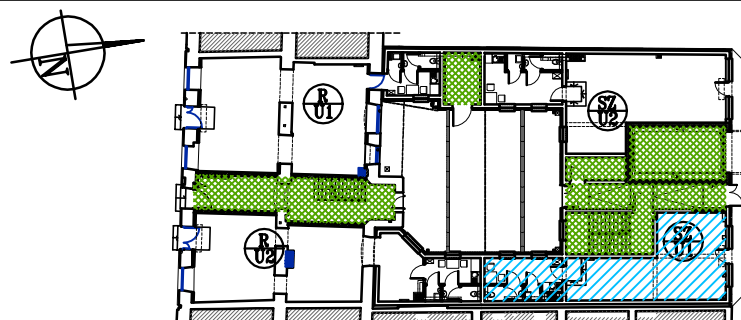
UWAGI:
1. Pomiar powierzchni zgodny z normą
PN-ISO 9836:1997



KARTA KATALOGOWA

DATA WYDANIA 11.2018

ORIENTACJA



NUMER I TYP LOKALU



POWIERZCHNIA LOKALU



POWIERZCHNIA WSPÓLNA NIERUCHOMOŚCI



INWESTOR:
Rewitalizacja Sp. z o.o.
ul. Mała 3 | 26-600 Radom |
Sekretariat: (048) 383 08 55, Zarządzenie nieruchomości: (048) 383 08 56, Biuro nieruchomości: (048) 383 08 55 w. 27
Spółka jest zarejestrowana w Sądzie Rejonowym dla Miasta Stołecznego Warszawy w Warszawie,
XIV Wydział Gospodarczy Krajowego Rejestru Sądowego pod numerem KRS 0000178714.

PROJEKTANT:



Pracownia Projektowa "PIK"s.c.
Anna i Maciej PINDUROWIE
44-240 ŻORY, ul. Szeroka 24 tel. 0*32 434-42-20
www.pik.pl e-mail: biuro@pik.pl