

# BUDYNEK MIESZKALNO-USŁUGOWY RADOM - UL. WAŁOWA 21



## INFORMACJE O LOKALU

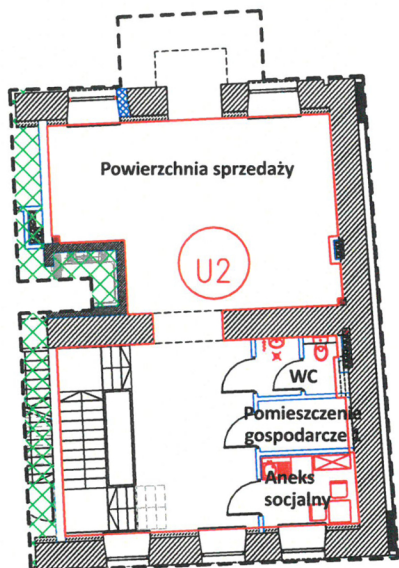
Numer lokalu	U2
segment budynku	Wałowa 21
kondygnacja	1
powierzchnia lokalu	145,70 m <sup>2</sup>

## ZESTAWIENIE POWIERZCHNI PARTER

Pow. sprzedaży	57,11 m <sup>2</sup>
WC	3,49 m <sup>2</sup>
Pom. gospodarcze 1	3,56 m <sup>2</sup>
Aneks socjalny	5,25 m <sup>2</sup>

## ZESTAWIENIE POWIERZCHNI PIWNICA

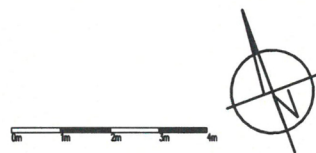
Pow. magazynowa	24,45 m <sup>2</sup>
Pom. gospodarcze 2	4,52 m <sup>2</sup>
Pom. gospodarcze 3	3,33 m <sup>2</sup>
WC	3,45 m <sup>2</sup>
Pow. pomocnicza	40,54 m <sup>2</sup>



UWAGI:  
1. Pomiar powierzchni zgodny z normą  
PN-ISO 9836:1997 oraz  
Rozporządzenia Ministra Transportu,  
Budownictwa i Gospodarki Morskiej z  
dnia 25.04.2012 r.

GEODETA UPRAWNIONY  
Mieczysław Namysłak  
Zaśw. GUGiK nr 164

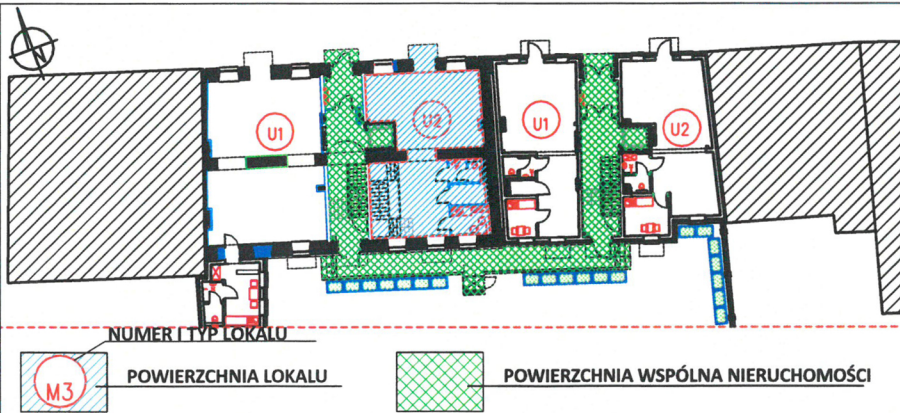
*Handwritten signature*



## KARTA KATALOGOWA

DATA WYDANIA 10.2022

## ORIENTACJA



INWESTOR:  
Rewitalizacja Sp. z o.o.  
ul. Grodzka 8 26-600 Radom  
Sekretariat: (048) 383 08 55, Zarządzanie nieruchomości: (048) 383 08 56, Biuro nieruchomości: (048) 383 08 55 w. 27

Spółka jest zarejestrowana w Sądzie Rejonowym dla Miasta Stołecznego Warszawy w Warszawie, XIV Wydział Gospodarczy Krajowego Rejestru Sądowego pod numerem KRS 0000178714.

## PROJEKTANT:

Pracownia Projektowa "PIK" s.c.  
Anna i Maciej PINDUROWIE  
44-240 ŻORY, ul. Szeroka 24 tel. 0\*32 434-42-20  
www.pik.pl e-mail: biuro@pik.pl

